

El Instituto de Hidrología, Meteorología y Estudios Ambientales – Ideam, informa al Sistema Nacional de Gestión del Riesgo de Desastres (SNGRD) y al Sistema Nacional Ambiental (SINA)

PRONÓSTICO DEL TIEMPO PARA EL FIN DE SEMANA DEL 21 AL 23 DE JUNIO

- Se advierte aumento de la nubosidad y de las lluvias para el fin de semana; esto como consecuencia del tránsito de la onda tropical #11 que puede afectar principalmente las regiones Orinoquia, Andina y Pacífica. De igual forma, la región Caribe incluida su área marítima.
- Para la capital del país, se prevé nubosidad variada con predominio de tiempo seco en horas de las mañanas y probabilidad de lluvias para las tardes y noches. El sábado, se pronostica como el día más lluvioso del fin de semana.

Viernes 21 de junio de 2024

Para el día de hoy, se estima mayor nubosidad y lluvias en amplios sectores de las regiones Andina, Pacífica y Caribe, incluidas las áreas oceánica y marítima de estas dos últimas, así como en zonas puntuales de las regiones Orinoquia y Amazonia. En la región Caribe, se prevén los cielos entre parcial y mayormente cubiertos con lluvias en los departamentos: de La Guajira (centro y sur), Magdalena, Atlántico, Cesar y Bolívar. El Pacífico, incluyendo su área oceánica, podrá reportar nubosidad variada con algunas lluvias al centro y sur de la región. En los departamentos andinos, se esperan lluvias en zonas de Antioquia, Santander, Boyacá, Cundinamarca, Caldas, Risaralda y Quindío. Hacia el oriente del país, en la región Orinoquia, habrá cielos entre parcial y mayormente nublados, con algunas lluvias en sectores de Arauca, Casanare, Vichada y Meta. Mientras que, en la región Amazonia, se esperan lluvias ligeras a moderadas, en zonas de Guainía, Vaupés y Amazonas, así como en el pie de monte Amazónico. (figura 1).

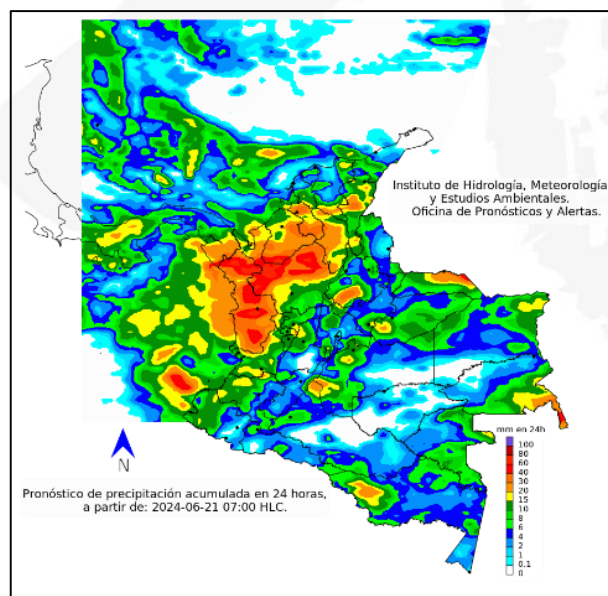


Figura 1. Pronóstico de precipitación acumulada en 24 horas, para el viernes 21 de junio de 2024. Fuente: Ideam.

Nota: La escala de colores hace referencia a los milímetros de precipitación que se pronostica que caerán de forma acumulada en un periodo de 24 horas.

El Instituto de Hidrología, Meteorología y Estudios Ambientales – Ideam, informa al Sistema Nacional de Gestión del Riesgo de Desastres (SNGRD) y al Sistema Nacional Ambiental (SINA)

Sábado 22 de junio de 2024

Para el día sábado, se pronostica abundante nubosidad acompañada de lluvias con descargas eléctricas, en la región Pacífica incluida su área oceánica, así como en algunos sectores de la Caribe, Andina y Orinoquia. La región Caribe, mantendrá cielos mayormente cubiertos con lluvias en amplios sectores, las más intensas en los departamentos de: La Guajira, Magdalena, Cesar, Atlántico y Bolívar. En las islas de San Andrés, Providencia y Santa Catalina, se estima cielo entre parcial y mayormente nublado, con probabilidad de lluvias ligeras a moderadas. El Pacífico, incluyendo su área oceánica, reportará cielos cubiertos con lluvias moderadas a fuertes. Para la región Andina, se estiman lluvias en zonas de Antioquia, Santander, Norte de Santander, Boyacá, Cundinamarca, Eje Cafetero, Tolima y Huila. En la región Orinoquia, habrá cielos entre parcial y mayormente nublados, con lluvias en sectores puntuales de Arauca, Casanare, Vichada y Meta. En la Amazonia, se esperan lluvias ligeras a moderadas, en zonas de Guainía, Guaviare, Putumayo, Vaupés y Caquetá. (figura 2)

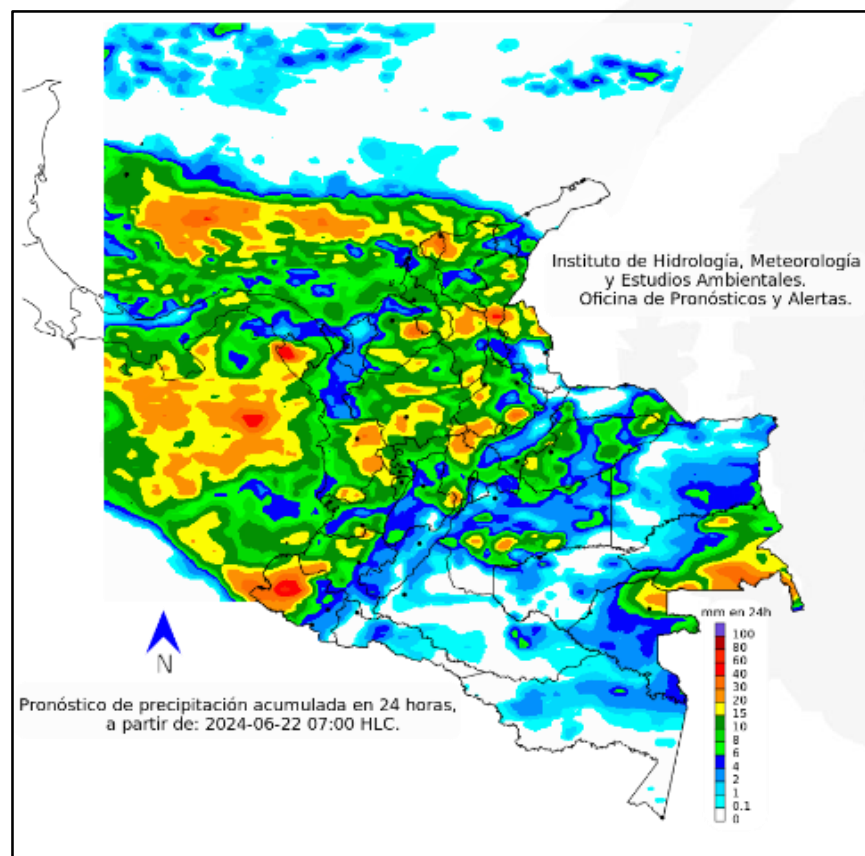


Figura 2. Pronóstico de precipitación acumulada en 24 horas, para el sábado 22 de junio de 2024. Fuente Ideam.

Nota: La escala de colores hace referencia a los milímetros de precipitación que se pronostica que caerán de forma acumulada en un periodo de 24 horas.

El Instituto de Hidrología, Meteorología y Estudios Ambientales – Ideam, informa al Sistema Nacional de Gestión del Riesgo de Desastres (SNGRD) y al Sistema Nacional Ambiental (SINA)

Domingo 23 de junio de 2024

Para el último día del fin de semana, se advierte un ligero aumento de la nubosidad y de la intensidad de las lluvias, especialmente en las regiones Pacífica y Caribe, incluidas sus áreas oceánicas y marítimas respectivamente, así como en sectores de las regiones Orinoquía y Andina. Las lluvias de mayor intensidad y acompañadas de actividad eléctrica, se esperan en horas de la tarde y noche, en los departamentos de: Magdalena, Cesar, Atlántico, Córdoba, Bolívar, Chocó, Valle del Cauca, Cauca, Nariño, Antioquia, Cundinamarca, Caldas, Risaralda, Quindío, Tolima, Arauca, Casanare, Meta, Vichada, Guainía, Vaupés, Guaviare, Caquetá, Guaviare y Amazonas. Para San Andrés, Providencia y Santa Catalina, se advierte cielo entre parcial y mayormente nublado con probabilidad de lluvias en horas de la tarde y noche.

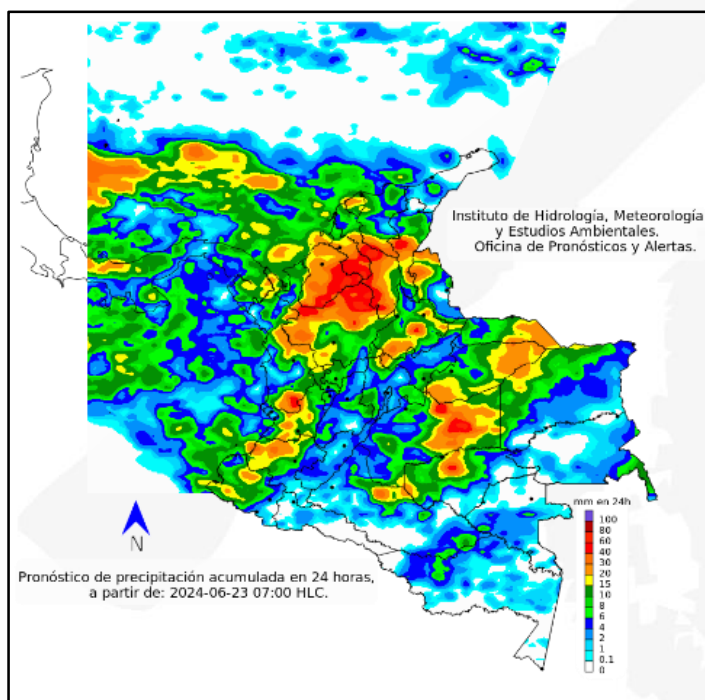


Figura 3. Pronóstico de precipitación acumulada en 24 horas, para el domingo 23 de junio de 2024. Fuente Ideam.

Nota: La escala de colores hace referencia a los milímetros de precipitación que se pronostica que caerán de forma acumulada en un periodo de 24 horas.

Importante: el pronóstico del tiempo en este documento muestra la condición de mayor probabilidad, y puede variar dependiendo de la dinámica atmosférica en el país. Para más información sobre el pronóstico del tiempo y las alertas hidrometeorológicas vigentes les invitamos a consultar el siguiente enlace: <http://www.pronosticosyalertas.gov.co/boletines-e-informes-tecnicos>

El Instituto de Hidrología, Meteorología y Estudios Ambientales – Ideam, informa al Sistema Nacional de Gestión del Riesgo de Desastres (SNGRD) y al Sistema Nacional Ambiental (SINA)

SUGERENCIAS PARA LA COMUNIDAD ANTE LAS ALERTAS POR DESLIZAMIENTOS

- Importante estar atentos al estado de las vías, principalmente en áreas de los departamentos con alerta roja donde la amenaza es alta a causa de la orografía. Así mismo, se aconseja realizar recorridos preferiblemente en el día e identificar las áreas con amenazas por deslizamientos o derrumbes.
- Se sugiere a la comunidad un monitoreo permanente en días muy lluviosos y buscar refugio en zonas seguras.
- Si el deslizamiento es en una carretera, es necesario informar a las autoridades y conductores para ponerles en alerta.
- También es importante evitar el tránsito en zonas de alta pendiente. Conforme a lo anterior, les invitamos a consultar la información disponible en las herramientas interactivas como: **VI@JERO SEGURO, #767**, X **@numeral767** y la **página web www.invias.gov.co** para conocer cómo se están comportando los diferentes corredores del país.

ANTE LA POSIBILIDAD DE TORMENTAS ELÉCTRICAS, VIENTOS FUERTES O VENDAVALES

- Buscar un refugio seguro. No exponerse en zonas abiertas, debajo de árboles y estructuras metálicas altas, ya que podrían ser objeto de descargas.
- Evitar actividades deportivas en áreas abiertas en el momento de una tempestad.
- Asegurar y revisar el estado de los tejados, y de estructuras elevadas que puedan colapsar en un momento dado, por encima de lo normal, a causa de vientos fuertes.
- Adelantar labores de limpieza de techos, canales bajantes y sumideros.

SUGERENCIAS PARA LA COMUNIDAD ANTE LAS ALERTAS POR INCENDIOS DE LA COBERTURA VEGETAL

- A la comunidad en general, a turistas y caminantes, apagar debidamente las fogatas y no dejar residuos tipo vidrio, envases químicos, material combustible que sirvan como elementos concentradores de la radiación solar e igualmente reportar a las autoridades en caso de ocurrencia de incendios.
- A los Consejos Departamentales y Municipales, las autoridades ambientales regionales y locales, mantener activos los planes de prevención y atención de incendios con el fin de evitar la ocurrencia y propagación de estos especialmente en áreas de reserva forestal y del Sistema Nacional de Parques Nacionales Naturales.
- A los sistemas regionales y locales de bomberos disponer de los elementos necesarios para la atención oportuna de eventos de incendio de la cobertura vegetal.

El Ideam continuará monitoreando las condiciones atmosféricas y recomienda a las entidades del Sistema Nacional para la Gestión del Riesgo de Desastres y al Sistema Nacional Ambiental, estar atentos a la información que emita el Instituto, con el fin de activar en caso de ser necesario los planes de contingencia.